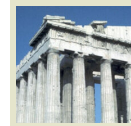




Plan du document

1. Introduction de la matière et du rôle du logiciel
2. Descriptif fonctionnel du produit
3. Les liaisons de l'application avec d'autres programmes de la gamme Acropole
4. Les services associés au logiciel



1. Introduction de la matière et du rôle du logiciel

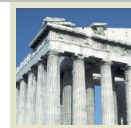
Si la fonction première d'une application de gestion comptable reste la tenue des écritures légales et l'émission des documents officiels, les attentes de ce produit ont considérablement évolué dans le temps.

Aujourd'hui, au-delà des opérations journalières et annuelles, ce logiciel doit proposer un très grand nombre de fonctions de contrôle, de communication, d'échange de données et d'intégration avec des applications externes.

Il convient que les transferts d'exercice disposent d'un automatisme intégral et des outils de contrôle y associés. Un tel logiciel avancé dispose à tous les stades des opérations (et particulièrement avant clôture) de systèmes de génération de balances de contrôle croisés, de contrôles de concordances à plusieurs niveaux.

Ce logiciel avancé de gestion de comptable offre également toutes les facilités d'exportation des données, des tableaux et des documents vers d'autres outils externes dans les formats standards d'échange de données.

Il dispose également de toutes les liaisons avec des applications externes tant de la chaîne financière (taxes, salaires, facturation, analyse, etc.) que des applications techniques (travaux) et de work-flow (gestion du cycle des achats).



2. Descriptif fonctionnel du produit

Le logiciel Comptabilité respecte les règles qui sont instaurées par l'Autorité de Tutelle.

2.1. Comptabilité budgétaire.

- * gestion du budget pour service ordinaire, extraordinaire, exercices antérieurs et opérations pour compte de tiers
- * modifications budgétaires et déplacements de crédits (ajustements internes)
- * visualisation du budget, des modifications budgétaires et des déplacements de crédit sur papier et sur écran
- * adaptation et rectification suivant décision des Autorités de Tutelle
- * visualisation de la situation globale d'un article
- * report de créances
- * annexes du budget:
 - tableau de tête
 - patrimoine
 - liste locataires et fermiers
 - programme des travaux extraordinaires
 - tableau des emprunts
 - prévision travaux et emprunts
 - prévision de dépenses en matière de personnel par code fonctionnel et augmentations périodiques via les salaires
- * comptabilité des dépenses :
 - signalétique complet des articles budgétaires: modification, situation, ...
 - bons de commande :
 - . avec visa de sécurité: accès de certaines personnes dans certains services
 - . possibilité d'ajout, sur le document type de bon de commande, de formules ou de textes
 - . listing de proposition de certains bons de commande à présenter soit :
 - à un Collège ou à un Bureau Permanent
 - à un Conseil
 - choix par l'utilisateur des bons de commande devant apparaître sur ce listing
 - le listing reprendra au minimum les données suivantes: le fournisseur, le numéro de bon de commande, le service concerné, le détail de la commande et le montant



Acropole Compta - Module Opérations journalières (ncjour) (acayw17.00 / 6a15 Build 8 - NC000284)

Fichier Finance Recette Comptabilité Impressions Options Fenêtre

Année budgétaire 2003

Bon de commande

Bon de commande n°	Libellé	Montant	Date comptable
30/00029	test	12,00	22/12/2003
30/00028			22/12/2003
30/00027			22/12/2003
30/00026			22/12/2003
30/00025			22/12/2003
30/00024			22/12/2003

Bon de commande Lignes de détail

Bdc n°: 30/00029 Date comptable: 22/12/2003 Livraison Date: Conditions: Contact n°: Nom: Rue et numéro: Localité:

Libellé: test

Article: 104/12302.2002 FOURNITURES ADMINISTRATIVES

Montant: 12,00 Disponible: -10.777,00 Groupe: -10.777,00

Fournisseur: 457086269 A.C.G.

Engagement: 30/00190 gg

Microsoft Word

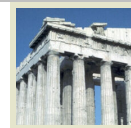
Fournisseur n° : T457086269

BON DE COMMANDE N° : 03000029
A CONSERVER PAR L'ADMINISTRATION

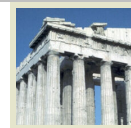
Concerné : test
Eng : 03000190

Edition forcée d'un bon de commande sur un article en dépassement de crédit préalablement clairement signalé

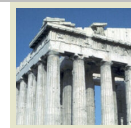
- facturier d'entrée y compris gestion : recherche des factures non encore engagées, factures renvoyées
- engagements :
 - . blocages possibles sur certains engagements
 - . sur base d'une facture et/ou autre
 - . sur base du fichier redevables, fournisseurs ou autres avec la possibilité de changer les données de ces fichiers lors de l'engagement
 - . avec indication du crédit initial, du crédit disponible, du dépassement de crédit, du crédit restant en visualisation et en impression
 - . possibilité d'annulation d'engagement
 - . possibilité de ventilation sur plusieurs articles budgétaires pour une même facture d'entrée
- factures, factures d'office et factures en attente
- facturation interne
- mandatement :
 - . mandats individuels ou collectifs: choix par article ou par article et fournisseurs/clients (pour un même client, pouvoir procéder à un paiement direct et/ou indirect (vers un tiers)), en respectant le formulaire type du mandat utilisé par la Commune ou le CPAS. Édition automatique ou manuelle.
 - . inscription sur le mandat quand dépassement de crédit
 - . possibilité d'annulation d'un mandat
 - . réimpression des mandats



- possibilité de modifier facilement la description dans le libellé des mandats avec réimpression de ce mandat corrigé
 - ordonnancement:
 - . édition sur papier d'un listing (service ordinaire -service extraordinaire) reprenant, au choix de l'utilisateur, les mandats devant être ordonnancés :
 - . choix selon la date du mandatement et/ou date d'engagement
 - . choix de l'Organe de Décision : Conseil, Collège ou Bureau Permanent
 - . le listing reprendra au minimum les données suivantes: numéro du mandat, fournisseur, montant, objet, totalisation par services, ...
 - création, modification et suppression de listes de paiement collective avec exportation sur disquette ou vers Publilink / Isabel
 - paiements et paiements d'office
 - comptabilisation manuelle et/ou comptabilisation automatique des listes de paiement
 - encodage quotidien d'extrait de compte :
 - . pouvoir consulter l'ensemble des mouvements de l'extrait de compte en cours d'encodage avant de valider la comptabilisation dans le journal
 - . pouvoir accéder à n'importe quel autre point du menu par fenêtres successives sans devoir quitter l'application en cours (ex: créer un avis de recette ou un mandat pendant la comptabilisation)
 - comptabilisation automatique à partir des extraits de compte importés de Publilink / Isabel
 - visualisation des écritures du journal sur écran en fonction de différentes dates
 - consultation et édition du grand-livre dépenses/recettes en fonction de différentes dates avec choix mandats non payés, mandats payés ou autres critères
 - comptabilisation automatique des salaires
- * comptabilité des recettes :
- signalétiques complets des articles budgétaires: modification, situation, ...
 - droits constatés :
 - . sur base d'une facture de sortie des services payants, du home, du service des gardiennes ou autres services
 - . sur base d'une fiche fournisseur, redevable ou autre
 - droits directs :
 - . avec possibilité de les imputer directement sur la fiche du redevable ou fournisseur lors de l'encodage du livre journal caisse avec émission d'un document 'avis de recouvrement'
 - mise en non-valeur partielle ou totale avec émission d'un document (motivation, texte libre, ...)
 - mise en irrécouvrable partielle ou totale avec mention de la date de décision et avec émission du document (délibération)
 - état de recouvrement individuel et/ou collectif: choix manuel ou automatique par article ou choix par article et redevable/fournisseur. Édition automatique et/ou manuelle
 - réimpression des états de recouvrement
 - facturation
 - facturation interne
 - facturation en système CODA 096/097 avec apurement automatique des recettes à partir des fichiers importés de Publilink / Isabel
 - possibilité d'annuler une recette suite à un rejet ultérieur de la banque ou à un rejet de domiciliation
 - comptabilisation automatique de toutes recettes à partir des extraits importés de Publilink / Isabel avec possibilité de compléter ou de corriger l'imputation au moment de la comptabilisation.



- recettes d'office
 - corrections financières. Le système doit permettre une correction souple de toutes les écritures déjà passées.
 - consultation et édition du grand livre en fonction de différentes dates avec choix états de recouvrement non remboursés, états de recouvrement remboursés ou autres critères
- * des objets extraordinaires
- signalétique - situation
 - gestion par objet: financement par emprunt, par subvention, par legs ou sur boni de l'extraordinaire en regard des dépenses détaillées chronologiquement par fournisseurs
 - état d'avancement avec mise à jour automatique ou manuelle de l'engagement
 - mise à jour automatique ou manuelle des recettes et dépenses effectuées
- * des emprunts
- signalétique
 - gestion de la dette par emprunt -simulation
 - calculs de la dette cumulée sur base de tableaux d'amortissements (encodés ou importés)
 - édition des tableaux pour le budget
- * de la trésorerie :
- signalétique
 - recettes/dépenses
 - consultation mnémonique des dépenses et recettes
 - modifications dépenses
 - modifications recettes
 - situation de trésorerie
 - consultation journal caisse sur écran et/ou sur papier, par période, par n° de compte, par montant, par extrait ou autres selon le choix de l'utilisateur
 - transferts
 - clôture automatique de trésorerie
 - reprise automatique des boni et mali
- * des fournisseurs :
- signalétiques avec au minimum les données suivantes :
 - . firme, adresse complète, n° de TVA, n° d'enregistrement, téléphone, fax, adresse de commande, compte bancaire pour endossement, ...
 - . choix de plusieurs comptes bancaires
 - distinctions entre fournisseurs de type 104.SP, de type indépendant, de type autre
 - situation financière globale ou partielle des fournisseurs par année comptable (exercice budgétaire) et/ou sur plusieurs années comptables
 - recherche fournisseurs en série sur le nom de la firme ou partie du nom de la firme avec un affichage du résultat avec nom, adresse complète, comptes bancaires
 - consultation et édition des factures reçues non encore engagées ou mandatées, engagées, mandatées, et ce par année comptable et/ou sur plusieurs années comptables
 - consultation des recettes et des dépenses autres que les factures faites pour cette firme
 - consultation et recherche des recettes ou des paiements par sommes, par fournisseurs à partir des extraits de compte électronique importés par Publilink / Isabel



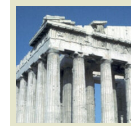
- * des redevables :
 - signalétiques avec au minimum les données suivantes :
 - . nom, prénom, adresse complète, téléphone, fax, date de naissance, registre national, compte, domiciliation
 - . si facturation autre que le redevable, indiquer nom, prénom, adresse et téléphone, compte, domiciliation de l'adresse de facturation
 - situation financière globale des redevables reprenant également les paiements à des tiers (Electrabel, loyers, hôpital, maison de repos, huissier, ...), les recettes de tiers (remboursements des avances par des organismes, intervention de débiteurs alimentaires, ...), mises en irrécouvrables. La consultation de la situation financière du redevable doit permettre de justifier à tout moment et en détail le solde restant dû par le redevable et/ou par des tiers.
 - en cas de recettes fractionnées en apurement d'une même facture, possibilité de les distinguer dans la comptabilisation d'un même extrait de compte
 - recherche redevables en série sur le nom ou sur une partie de nom (3 lettres) , date de naissance, numéro national, extrait de chaîne de caractères, numéro du client/fournisseur (affichage du résultat avec nom, prénom et adresse)
 - consultation ou édition des factures émises par année comptable et/ou sur plusieurs années comptables
 - consultation recettes et dépenses autres que les factures de sortie faites pour ce redevable
 - consultation et recherche des recettes ou des paiements par sommes par clients, à partir des extraits de compte électronique importés par Publisoft / Isabel
 - gestion des rappels: lettres types, texte à compléter au choix de l'utilisateur

2.2. Éditions légales

Visualisation, impression ou exportation en fichiers compatibles avec un logiciel de bureautique :

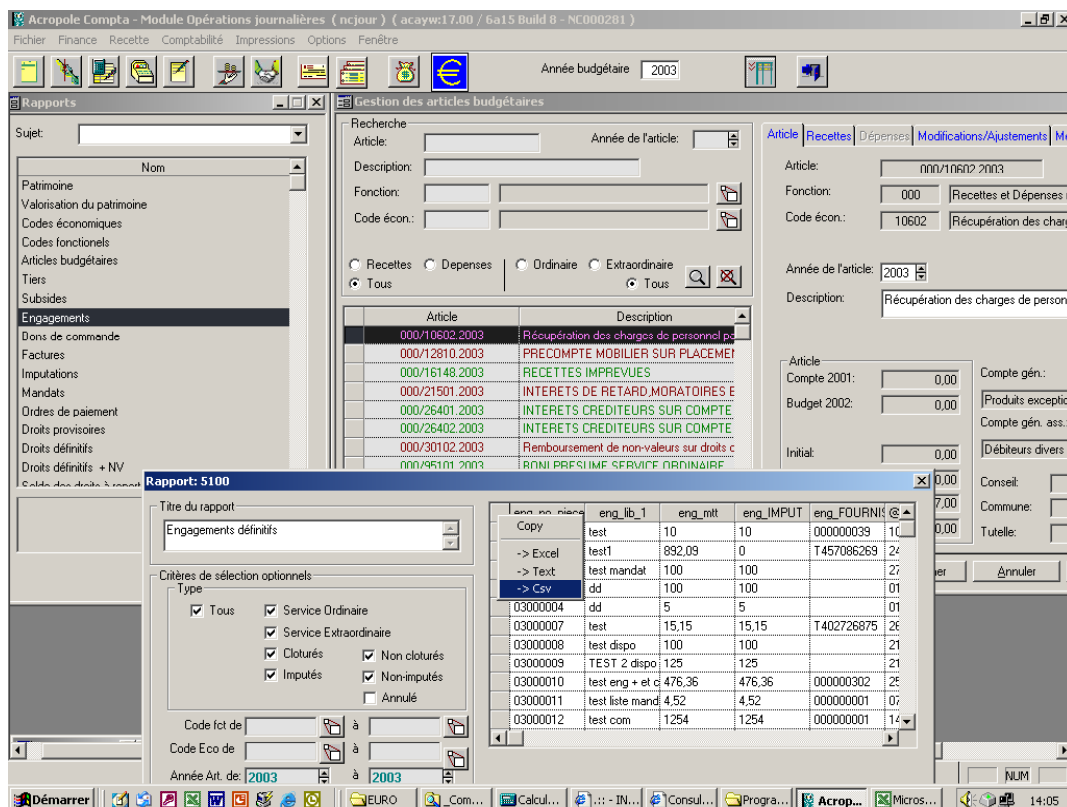
- * pré-budget - groupe fonctionnel - groupe économique
- * budget et modifications budgétaires - déplacement de crédits - balance - récapitulatif
- * compte - balance - récapitulatif
- * journaux de caisse
- * situations de caisse
- * grand-livre du Secrétaire et du Receveur (avec possibilité d'éditer un seul article)
- * dépenses : mandats
- * paiements
- * recettes : états de recouvrement, mise en non-valeur, mise en irrécouvrable
- * état de mouvements
- * simulations modification budgétaire et déplacement de crédits
- * fournisseurs : signalétique/balance/grand-livre
- * redevables: signalétique/balance/grand-livre/décomptes individuels
- * mandats
- * paiements - bordereaux récapitulatifs - virements
- * bons de commande
- * états de recouvrement
- * avis de recettes
- * soldes disponibles par article
- * éditions de la déclaration prévue à l'article 235, paragraphe 1 alinéa 1, du code de l'impôt sur le revenu (fiche 281.50 relevé 325.50 -fiche 104 -S.P.)

Ces différentes sélections peuvent se combiner ou s'exclure en fonction de chacune d'elles.



2.3. Éditions utilitaires

Visualisation, impression ou exportation en fichiers compatibles avec un logiciel de bureautique.



Édition d'un des nombreux rapports, sur base des critères introduits avec édition papier ou à l'écran et présentation du type d'exportation externe possible: fichier texte, CSV, Excel, copier-coller, etc.

- * détail du journal caisse
- * droits non perçus
- * engagements non facturés
- * factures non mandatées (2 présentations différentes)
- * mandats non payés (3 présentations différentes)
- * mandats payés partiellement
- * paiements non comptabilisés
- * paiements effectués
- * éditions des listes de paiements destinés aux organismes financiers
- * génération des listes de paiements sur supports magnétiques agréés interbancaires
- * paiements non comptabilisés
- * factures émises
- * balances âgées
- * éditions des rappels de paiements (+ 2 rééditions) automatiques ou manuelles
- * travaux, honoraires et retenues ONSS/TVA
- * factures en attente
- * liste de factures échues impayées



2.4. Editions à la demande spécifique

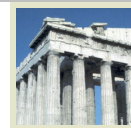
Au-delà de la production de tous les documents légaux, Acropole Comptabilité dispose d'un puissant système d'éditions à l'écran ou à l'imprimante de tout rapport, statistique ou extraction où l'utilisateur choisira la matière, les bornes d'extraction, les modes de tri ou de classement ainsi que le type de fichier d'échange (CSV, texte, Excel, etc.) s'il souhaite exporter ces éditions vers l'extérieur.

Article	Description	Date	Compte particulier	Fournisseur	Localité	Clôture	Mtt. Engag
000/10602.2003	Régularisation des charges de personnel p	10/01/2003	000000059	CPAS AYWAILLE	Aywaille	Oui	1,0
000/12810.2003	PRECOMPTE MOBILIER SUR PLACEMENT	24/01/2003	T457086269	A.C.O.	Brezelles 2	Non	89%
000/16148.2003	RECETTES IMPREVUES	27/01/2003		compte particulier valeur		Oui	100%
000/21501.2003	INTERETS DE RETARD,MORATOIRES ET	01/02/2003		compte particulier valeur		Oui	100%
000/28401.2003	INTERETS CREDITEURS SUR COMPTE	01/02/2003		compte particulier valeur		Oui	5%
000/28402.2003	INTERETS CREDITEURS SUR COMPTE						
000/30102.2003	Remboursement de non-valeurs sur droits c						

Ecran de visualisation (aurait pu être demandé en édition) d'un rapport sur les engagements en cours entre bornes et en ayant choisi le modèle de présentation dans une liste de 20 possibilités.

Article	Libellé	Creds budgétaires	Eng. Défectifs	%	Imputation
00012810.2003	PRECOMPTE MOBILIER SUR PLACEMENTS	2.429,00	0,00	0,00%	0,00
Totaux pour les articles au préfixe 00012:		2.429,00	0,00	0,00%	0,00
00021501.2003	INTERETS DE RETARD,MORATOIRES ET ASSIMILES	1.945,00	50,53	2,60%	50,53
Totaux pour les articles au préfixe 00021:		1.945,00	50,53	2,60%	50,53
00030102.2003	Remboursement de non-valeurs sur droits constatés payés à	0,00	100,00	0,00%	100,00
Totaux pour les articles au préfixe 00030:		0,00	100,00	0,00%	100,00

Balance générale des articles budgétaires extraite sur un des 5 critères possibles (ici, l'exercice souhaité)



2.5. Clôture de fin d'exercice

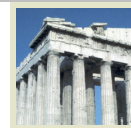
- * relevés des créances
- * droits reportés et création automatique des documents (ER reportés)
- * engagements reportés et création automatique des documents
- * calcul et génération automatique des reports de crédits et des mouvements à reporter sur exercice antérieur
- * clôture automatique des factures de sortie remboursées en plusieurs fois
- * génération des annexes au compte imposées par les Régions.

2.6. Ouverture d'exercice

- * Transfert des fichiers comptables d'une année sur l'autre automatiquement et/ou manuellement
- * validation du budget dans la comptabilité

Article str	Description	Actuel	Montant	Rec/Dép	Transféré	Initial	Modificateur
104/11301.2005	COTISATIONS PATRONALES ONSSAPL PERSO	97.952,88	146929,32	D	0	97952,88	
104/11302.2005	COTISATIONS PATRONALES ONSSAPL (A.C.S.)	10.345,94	15518,91	D	0	10345,94	(
104/11702.2005	COTISATIONS SERVICE MEDICAL DU TRAVAIL	22.310,42	33465,63	D	0	22310,42	(
104/12302.2005	FOURNITURES ADMINISTRATIVES	34.705,00	52057,5	D	0	34705	(
104/12306.2005	ACHAT MATERIEL ET MOBILIER	1.734,00	2601	D	0	1734	(
104/12307.2005	FRAIS DE CORRESPONDANCES	24.792,00	37189	D	0	24792	(
104/12311.2005	FRAIS DE TELEPHONES	32.223,00	48334,5	D	0	32223	(
104/12312.2005	FRAIS ENTRETIEN ET LOCATION MOBILIER ET	27.268,00	40902	D	0	27268	(
104/12313.2005	FRAIS DE GESTION ET DU FONCTIONNEMENT	54.579,00	81868,5	D	0	54579	(
104/12315.2005	FRAIS DE RELEVES ET DE RECOURS	48.450,00	20430,0	D	0	48450	(
104/12317.2005	FRAIS						
104/12318.2005	FRAIS						
104/12319.2005	FRAIS						

Composition automatique d'un nouveau budget par récupération de l'exercice antérieur et en introduisant les instructions des Régions en % de variation par code économique ou fonctionnel



3. Les liaisons de l'application avec d'autres programmes de la gamme Acropole

Les liens principaux concernent les logiciels de calcul des salaires, de facturation, de gestion des taxes et de redevances, d'analyse de gestion, de gestion des services techniques, de gestion de services sociaux et de workflow (gestion du cycle des achats).
Ainsi que liaison avec un éditeur de rapports sur base de critères qui peut être imprimé ou exporté vers des fichiers d'échange (CSV, texte, Excel).

Ci-dessous, dans l'application Acropole Service Travaux, liaison automatique entre un bon de prestation et l'article budgétaire concerné en vue de la validation du bon (ou de son invalidation) en fonction de la situation de l'article ainsi qu'en vue de la génération du numéro d'engagement. Dans cette application, il en est de même avec l'émission des bons de commande (liaison avec l'article budgétaire et le fichier des fournisseurs communs avec la comptabilité). Toujours dans cette application, les liaisons avec la comptabilité concernent les factures externes émises par le service travaux ainsi que les données nécessaires aux dossiers d'intervention.

The screenshot displays the 'Détails Article' window with the following data:

- Article: 104/11101.2003 (Douzièmes provisoires)
- Fonction: 104 (Secrétariat communal)
- Code écon: 11101 (Traitements du personnel communal)
- Année de l'article: 2003
- Description: REMUN.PERS ADMINIST.DE NETT. FCISPPH ET STAGIAIRE
- Compte gén.: 62001 (Traitements du personnel communal)
- Compte gén. ass.: 45300 (Précompte professionnel retenu)

Financial summary:

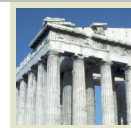
Compte N-2:	826926	Actuel:	1074570,46
Budget N-1:	1063345	Eng. déf.:	764402,85
Transféré:	0	Dispo. pour eng.:	310167,61
Initial:	+ 1074570,46	Imputé:	764402,85
Modification:	+ 0	Disponible article:	310168
Ajusté:	+ 0	Disponible groupe:	310168
Actuel:	= 1074570,46		

On the right, a purchase order form is visible with the following details:

- Objet / Description de la demande: Fenêtre (pose de)
- Type d'équipement: Bâtiments
- Equipement: Bat Steph Principal
- Date de décision: 03/01/2001
- Montant à facturer: 0,00 €
- Nature d'activité: Entretien
- Fonct.: Invest.
- Atelier ou prestataire: Menuiserie
- Montant: 0,00 €

At the bottom, a table lists other budget articles:

Article	Libellé
104/11101.2003	REMUN.PERS ADMINIST DE NETT.
104/11102.2003	TRAITEMENTS PERSONNEL A.C.S.
104/11201.2003	PECULES VACANCES PERSONNEL
104/11202.2003	PECULES VACANCES A.C.S.
104/11301.2003	CDT. PATRON. DNSSAPL PERSONN
104/11302.2003	CDT. PATRON. DNSSAPL PERSONN



4. Les services associés au logiciel

Parmi les services liés au démarrage et au fonctionnement de l'application, il convient de considérer :

- * l'installation : en vos services par un spécialiste de Stésud à concurrence **de 2 demi-journées**;
- * la formation : délivrée en vos services sur le logiciel installé et les données reprises à concurrence de **6 demi-journées**;
- * la récupération des données et leur validation à concurrence **de 4 demi-journées** par un spécialiste de Stésud;
- * l'assistance-maintenance :

l'assistance : concerne l'intervention d'un spécialiste de Stésud pour toute question de précision d'une formation, d'aide à la montée en charge. C'est aussi l'usage journalier du logiciel ou l'assistance pour un particularisme propre à une opération périodique ou annuelle.

Nous restons à votre écoute
en permanence
et surtout dans
les situations
les plus graves



L'assistance a lieu par mail, par fax ou par téléphone. Tout appel vers le call-dispatch de Stésud a lieu au prix d'une communication locale sans surfacturation du nombre d'appels ou de leurs durées.

Pour toute intervention à distance, notre service de télé-assistance permet à nos spécialistes d'intervenir sur vos systèmes comme s'ils se trouvaient sur place en vos services.

la maintenance : elle consiste à apporter toutes les mises à jour légales suite à une évolution de la loi fédérale, régionale ou d'un règlement local n'influençant pas la structure de la base de données.

De plus, la maintenance fonctionnelle consiste à apporter de nouvelles fonctions ou de nouvelles facilités permettant un plus grand confort de travail et ce, sur base des suggestions et propositions des utilisateurs.